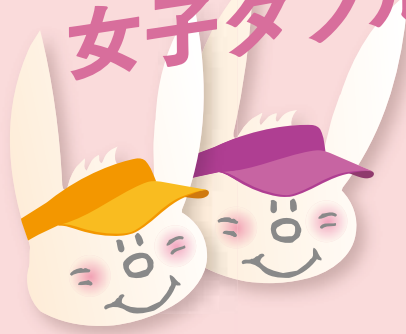


月 木

# 女子ダブルスウィークリー大会

2025年4月より

# リニューアル!



## ●会場

Well モリタテニススクール住之江  
(インドア砂なし人工芝コート2面)

## ●種目

女子ダブルス 先着 6 組

## ●募集要項

毎週 月曜日・木曜日

(日程表は別紙にてご確認をお願い致します)

★(祝日等による変更月あり)

※当社、他社スクール生に関わらず、**スクール受講**

**レベルが初中級～中級ぐらいまでの方がエントリーして下さい**

(コーチ経験者の方はご遠慮ください)

## ●試合方法

予選・本戦共に6ゲーム先取(ノーアドバンテージ)

予選 / 3チームの総当たり戦 本戦 / 同順位対決

※参加組数により、試合内容やゲーム数

変更する場合があります

## ●開始・終了予定

12:40 集合

12:45 コーチの球だしのウォーミングアップ、抽選

13:00 試合開始

16:30 終了予定

## ●使用ボール

YONEX CP

## ●表彰

各大会ごとに表彰いたします

## ●申込方法

QRコード(テニスペア)にて受付

電話受付はいたしません

開催前月の1日 AM9:00 より受付開始

(休講日の場合は休講日明け)

ポイント制が  
なくなり  
入賞賞品が  
あります

少ない組数で  
短時間の  
大会です!

キャンセルは  
2週間前まで  
OK!

## ●注意事項

キャンセルは大会 2 週間前まで可

ペア変更は 1 人のみ、大会当日まで可

それでも参加できない場合は

キャンセル料を**全額**いただきます

**キャンセル、ペア変更は電話のみの受付と**

させていただきます

## ●参加料

スクール生 + スクール生 → 4,400 円

スクール生 + ビジター → 4,950 円

ビジター + ビジター → 5,500 円

※MSS 系列のスクールに在籍の方は

スクール生料金です

※大会当日に現金にてお支払いください

エントリーは  
テニスペア  
から →



Well モリタテニススクール住之江

<http://www.mtp-tennis.com.suminoe/>

TEL:06-6681-0230